

# 財政状況の公表

山口県後期高齢者医療広域連合

## 1 令和4年度下半期(令和4年10月1日から令和5年3月31日まで)の予算執行状況

令和4年度一般会計の当初予算額は、総額7,065万円を計上し、その後、令和3年度の決算確定等により2回の予算補正を行い、最終予算額は、7,255万円となりました。

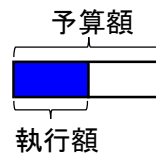
また、令和4年度後期高齢者医療特別会計当初予算は、総額2,419億3,938万2千円を計上し、その後、令和3年度の決算確定等により2回の予算補正を行い、最終予算額は、2,462億3,656万1千円となりました。

今回は、令和4年度下半期における会計別の歳入歳出予算の執行状況並びに令和5年3月末日現在の財産、地方債及び一時借入金の現在高を次のとおり公表します。

### 一般会計予算の執行状況



予算現額 7,255万円  
収入済額 5,863万1千円  
収入率 80.8%



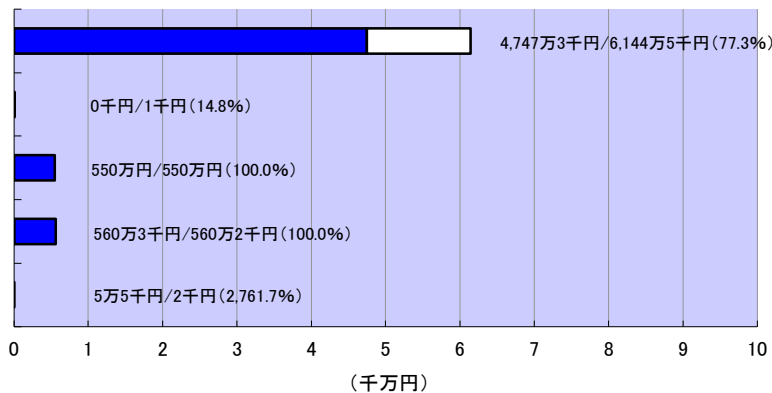
分担金及び負担金

財産収入

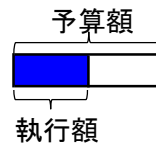
繰入金

繰越金

諸収入



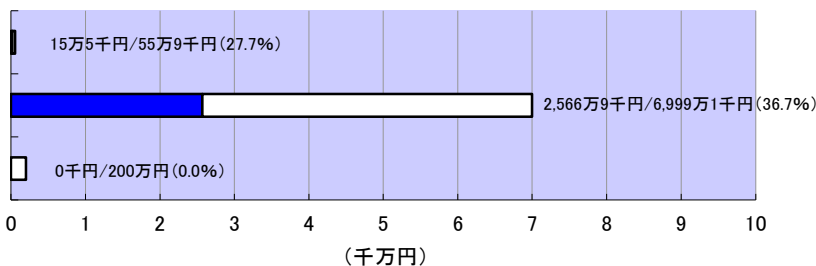
予算現額 7,255万円  
支出済額 2,582万4千円  
支出率 35.6%



議会費

総務費

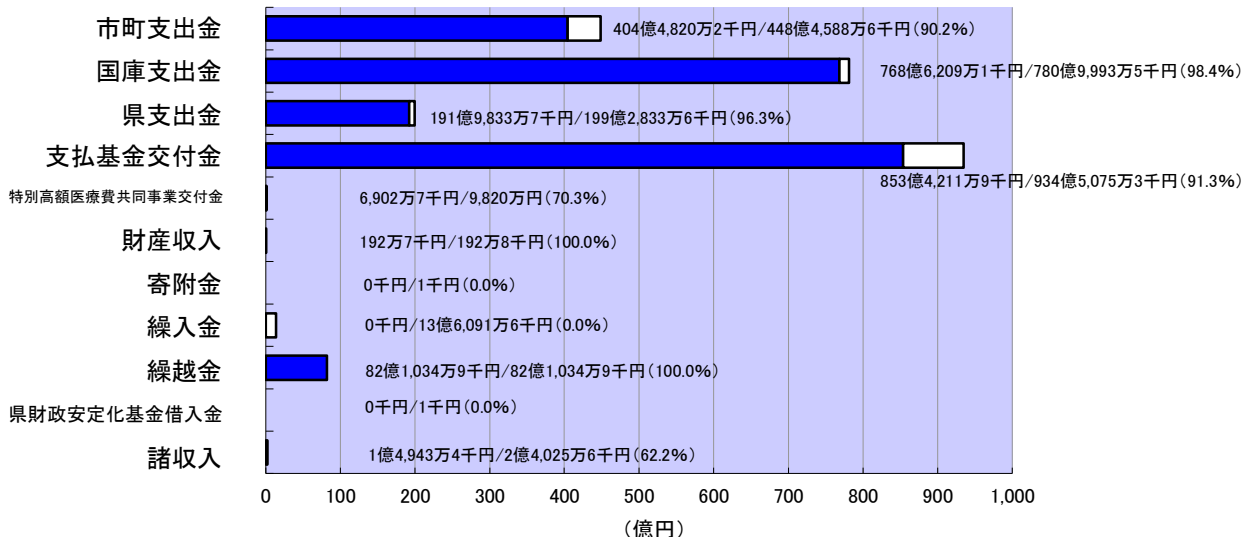
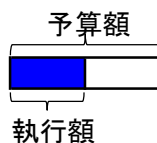
予備費



## 特別会計予算の執行状況

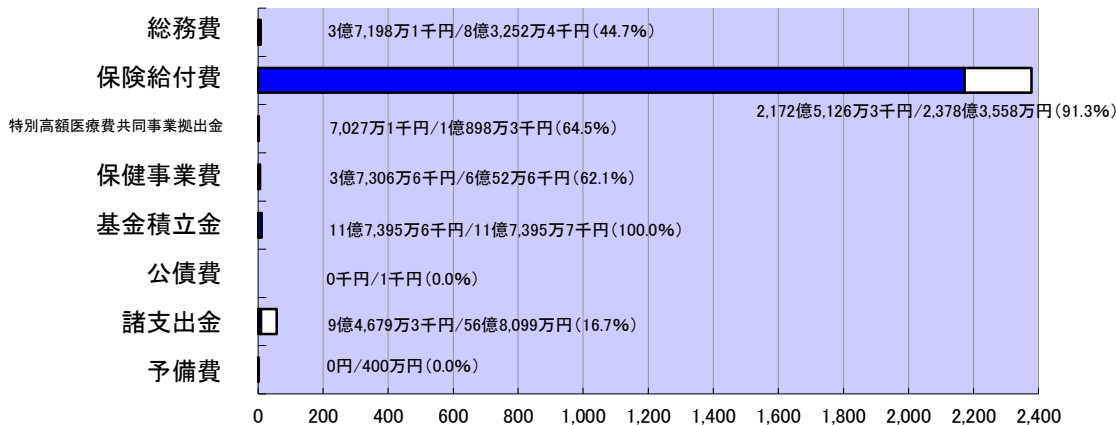
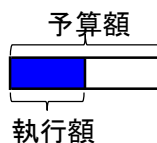
### 歳入

予算現額 2,462億3,656万1千円  
 収入済額 2,302億8,148万6千円  
 収入率 93.5%



### 歳出

予算現額 2,462億3,656万1千円  
 支出済額 2,201億8,733万円  
 支出率 89.4%



## 広域連合財産

区分	現在高
公有財産	なし
物品(重要物品)	2件
債権	なし
基金	94億1,261万4千円
内 財政調整基金	1,142万円
内 医療給付費準備基金	94億119万4千円

## 地方債の額

地方債とは、特定の財源に充てる目的で資金を借り入れることで、長期にわたる債務です。

3月末現在高 0千円

## 一時借入金

一時借入金とは、年度途中で一時的に資金が不足する場合に借り入れる借入金です。

3月末現在高 0千円

※1 令和5年3月末日現在の予算執行状況並びに財産、地方債及び一時借入金の現在高を記載しています。  
 ※2 出納整理期間(令和5年5月末)までは現金の受払いがあるため、令和4年度の決算額は、今回の数値とは異なります。  
 ※3 表示単位未満の数値は、原則、四捨五入しています。