

財政状況の公表

山口県後期高齢者医療広域連合

1 令和元年度下半期(令和元年10月1日から令和2年3月31日まで)の予算執行状況

令和元年度一般会計の当初予算額は、総額7,504万4千円を計上し、その後、平成30年度の決算確定等により2回の予算補正を行い、最終予算額は、7,580万6千円となりました。

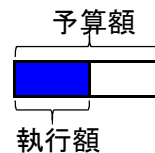
また、令和元年度後期高齢者医療特別会計当初予算は、総額2,370億3,327万8千円を計上し、その後、平成30年度の決算確定等により3回の予算補正を行い、最終予算額は、2,408億5,498万4千円となりました。

今回は、令和元年度下半期における会計別の歳入歳出予算の執行状況並びに令和2年3月末日現在の財産、地方債及び一時借入金の現在高を次のとおり公表します。

一般会計予算の執行状況



予算現額 7,580万6千円
収入済額 5,938万6千円
収入率 78.3%



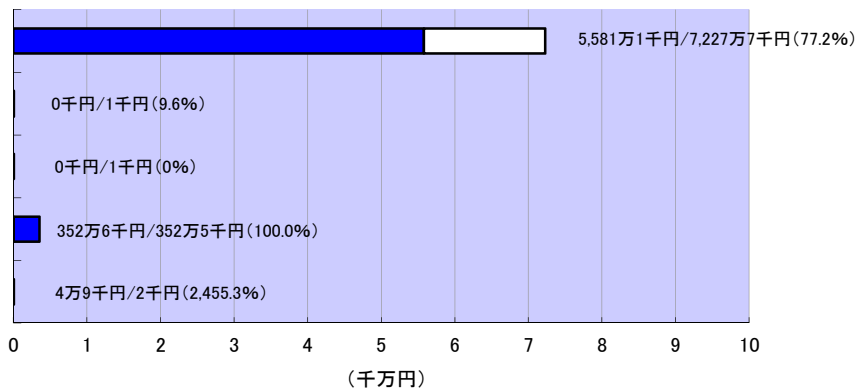
分担金及び負担金

財産収入

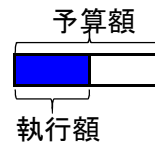
繰入金

繰越金

諸収入



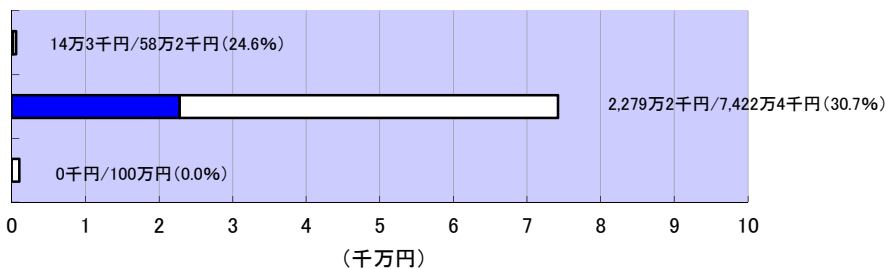
予算現額 7,580万6千円
支出済額 2,293万5千円
支出率 30.3%



議会費

総務費

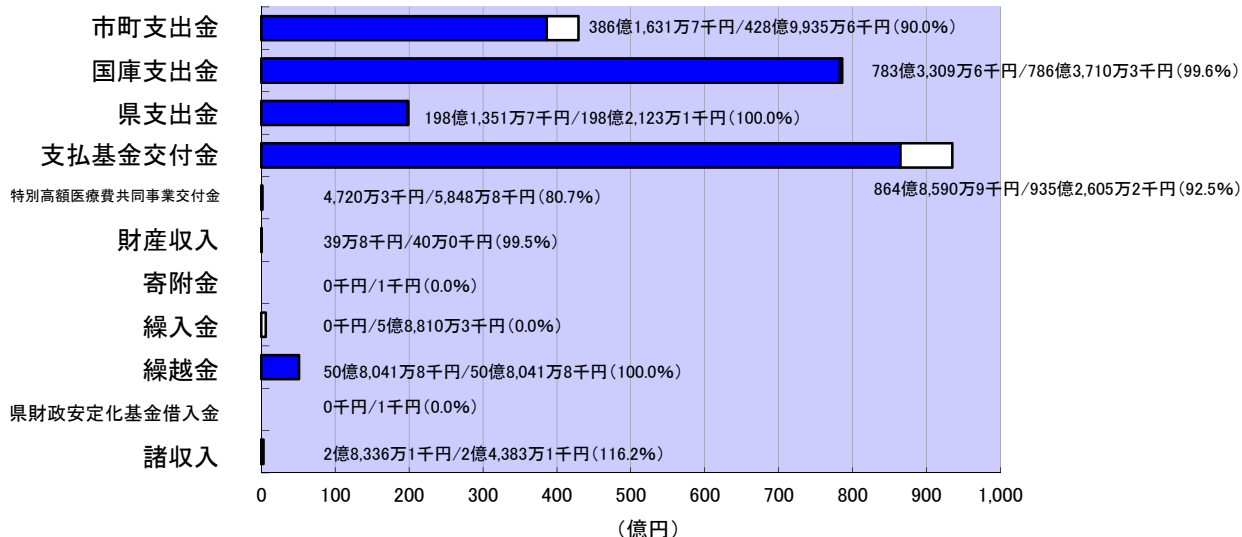
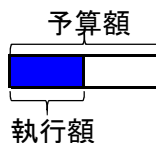
予備費



特別会計予算の執行状況

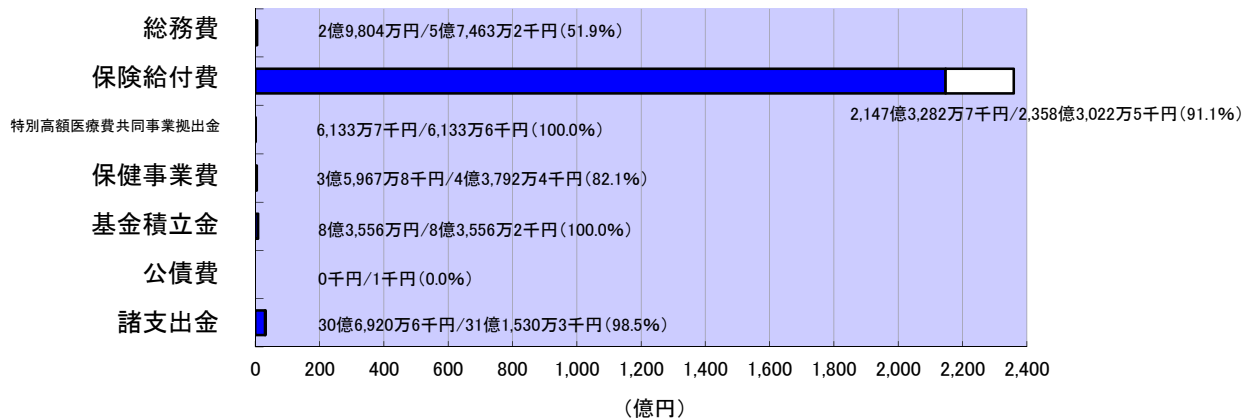
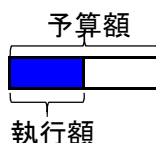
歳入

予算現額 2,408億5,498万4千円
 収入済額 2,286億6,021万9千円
 収入率 94.9%



歳出

予算現額 2,408億5,498万4千円
 支出済額 2,193億5,664万7千円
 支出率 91.1%



広域連合財産

区分	現在高
公有財産	なし
物品(重要物品)	1件
債権	なし
基金	54億1,807万6千円
内 財政調整基金	1,084万7千円
内 医療給付費準備基金	54億722万9千円

地方債の額

地方債とは、特定の財源に充てる目的で資金を借り入れることで、長期にわたる債務です。

3月末現在高 0千円

一時借入金

一時借入金とは、年度途中で一時的に資金が不足する場合に借り入れる借入金です。

3月末現在高 0千円

※1 令和2年3月末日現在の予算執行状況並びに財産、地方債及び一時借入金の現在高を記載しています。
 ※2 出納整理期間(令和2年5月末)までは現金の受払いがあるため、令和元年度の決算額は、今回の数値とは異なります。
 ※3 表示単位未満の数値は、原則、四捨五入しています。