

財政状況の公表

山口県後期高齢者医療広域連合

1 令和2年度下半期(令和2年10月1日から令和3年3月31日まで)の予算執行状況

令和2年度一般会計の当初予算額は、総額7,495万2千円を計上し、その後、令和元年度の決算確定等により2回の予算補正を行い、最終予算額は、7,544万9千円となりました。

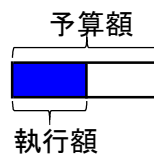
また、令和2年度後期高齢者医療特別会計当初予算は、総額2,397億8,831万円を計上し、その後、令和元年度の決算確定等により2回の予算補正を行い、最終予算額は、2,394億6,305万3千円となりました。

今回は、令和2年度下半期における会計別の歳入歳出予算の執行状況並びに令和3年3月末日現在の財産、地方債及び一時借入金の現在高を次のとおり公表します。

一般会計予算の執行状況



予算現額 7,544万9千円
収入済額 5,948万0千円
収入率 78.8%



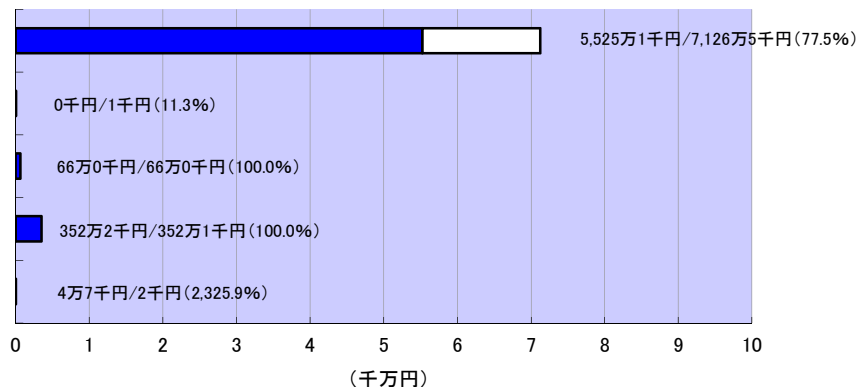
分担金及び負担金

財産収入

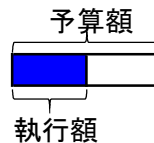
繰入金

繰越金

諸収入



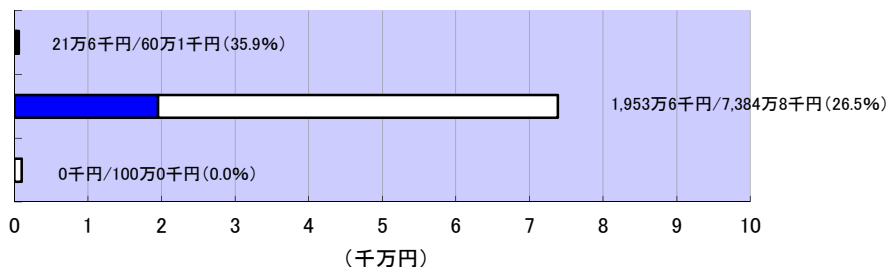
予算現額 7,544万9千円
支出済額 1,975万2千円
支出率 26.2%



議会費

総務費

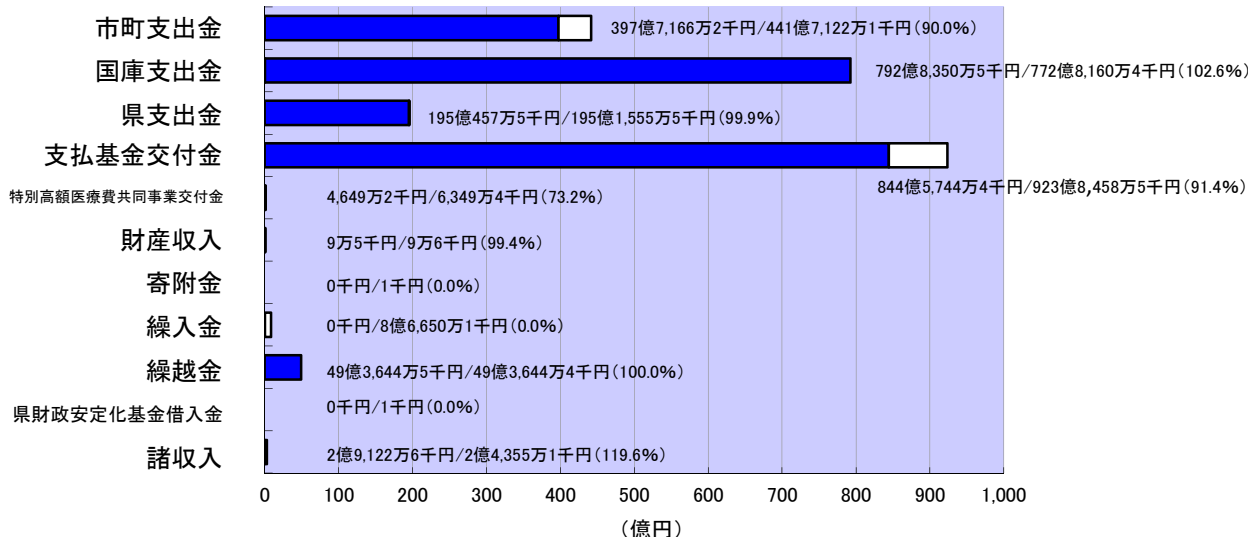
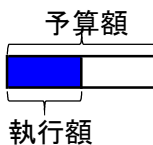
予備費



特別会計予算の執行状況

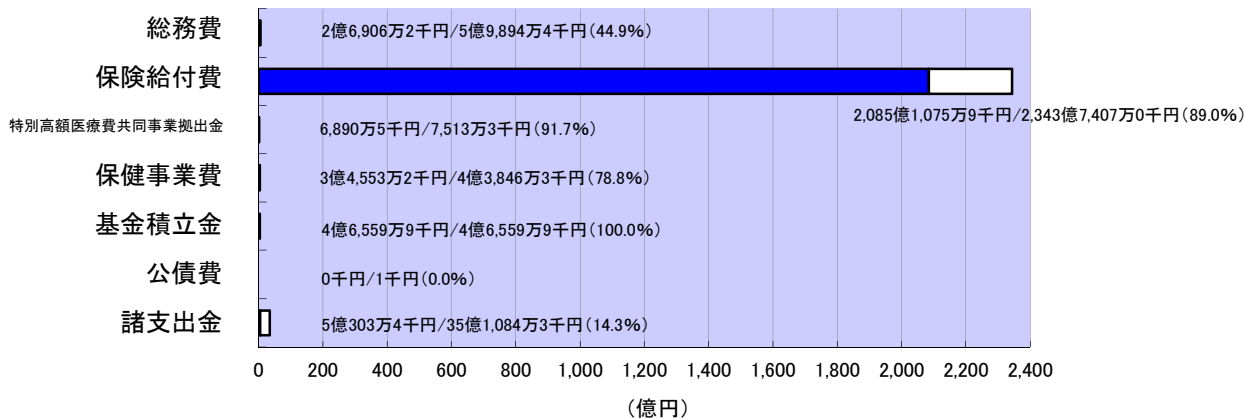
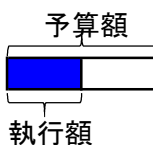
歳入

予算現額 2,394億6,305万3千円
 収入済額 2,282億9,144万4千円
 収入率 95.3%



歳出

予算現額 2,394億6,305万3千円
 支出済額 2,101億6,289万1千円
 支出率 87.8%



広域連合財産

区分	現在高
公有財産	なし
物品(重要物品)	1件
債権	なし
基金	58億8,477万6千円
内 財政調整基金	1,194万8千円
訳 医療給付費準備基金	58億7,282万8千円

地方債の額

地方債とは、特定の財源に充てる目的で資金を借り入れることで、長期にわたる債務です。

3月末現在高 0千円

一時借入金

一時借入金とは、年度途中で一時的に資金が不足する場合に借り入れる借入金です。

3月末現在高 0千円

※1 令和3年3月末日現在の予算執行状況並びに財産、地方債及び一時借入金の現在高を記載しています。
 ※2 出納整理期間(令和3年5月末)までは現金の受払いがあるため、令和2年度の決算額は、今回の数値とは異なります。
 ※3 表示単位未満の数値は、原則、四捨五入しています。